

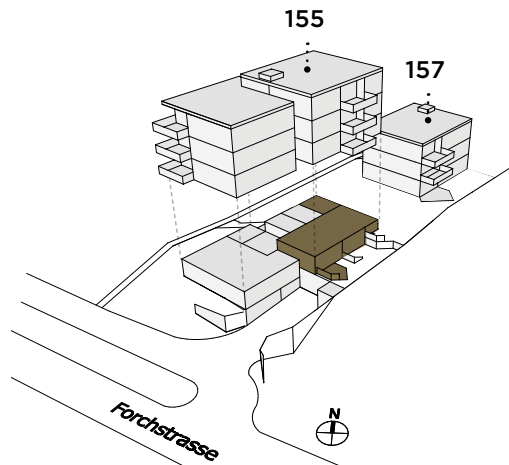
Forchstrasse 155

Studio A1

Erdgeschoss

BWF	86.5 m ²
Zusatzfläche	16.0 m ²
Sitzplatz	18.2 m ²

*Bruttowohnfläche = Fläche sämtlicher innerhalb einer Wohnung liegender Wohnräume, Nebenräume, Gänge, Innenwände und Treppen; nicht aber ausserhalb liegende Flächen wie Aussenmauern, Treppenhäuser, Terrassen, Balkone oder Loggien.



Die Grundrisse dienen der allgemeinen Information und erfolgen ohne Gewähr. Sie bilden keinen Bestandteil einer vertraglichen Vereinbarung. Änderungen bleiben vorbehalten.



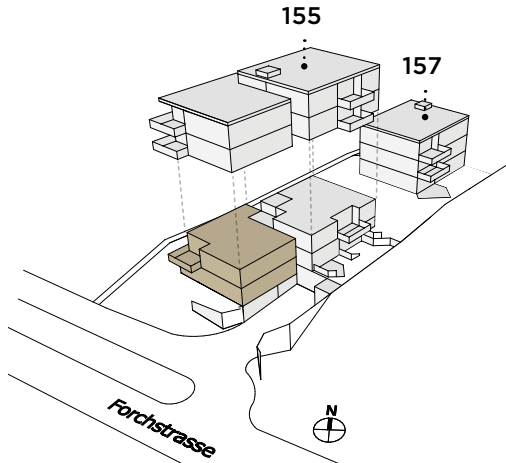
Forchstrasse 155

5.5-Zimmer- Maisonette-Wohnung A2

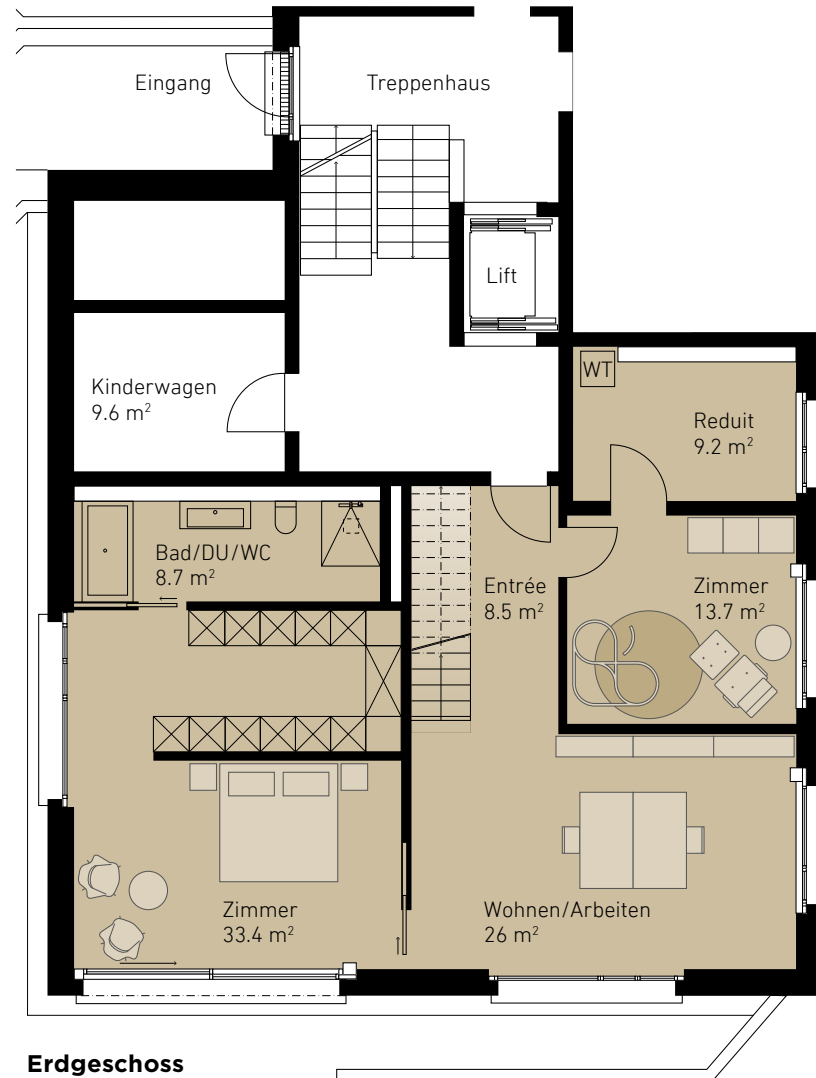
Erd- und 1. Obergeschoss

BWF*	223.2 m ²
Loggia	15.5 m ²
Keller	13.5 m ²

* Bruttowohnfläche = Fläche sämtlicher innerhalb einer Wohnung liegender Wohnräume, Nebenräume, Gänge, Innenwände und Treppen; nicht aber ausserhalb liegende Flächen wie Aussenmauern, Treppenhäuser, Terrassen, Balkone oder Loggien.



Die Grundrisse dienen der allgemeinen Information und erfolgen ohne Gewähr. Sie bilden keinen Bestandteil einer vertraglichen Vereinbarung. Änderungen bleiben vorbehalten.



Erdgeschoss



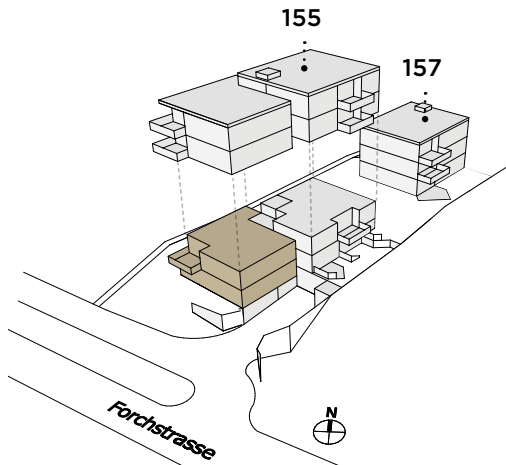
Forchstrasse 155

5.5-Zimmer- Maisonette-Wohnung A2

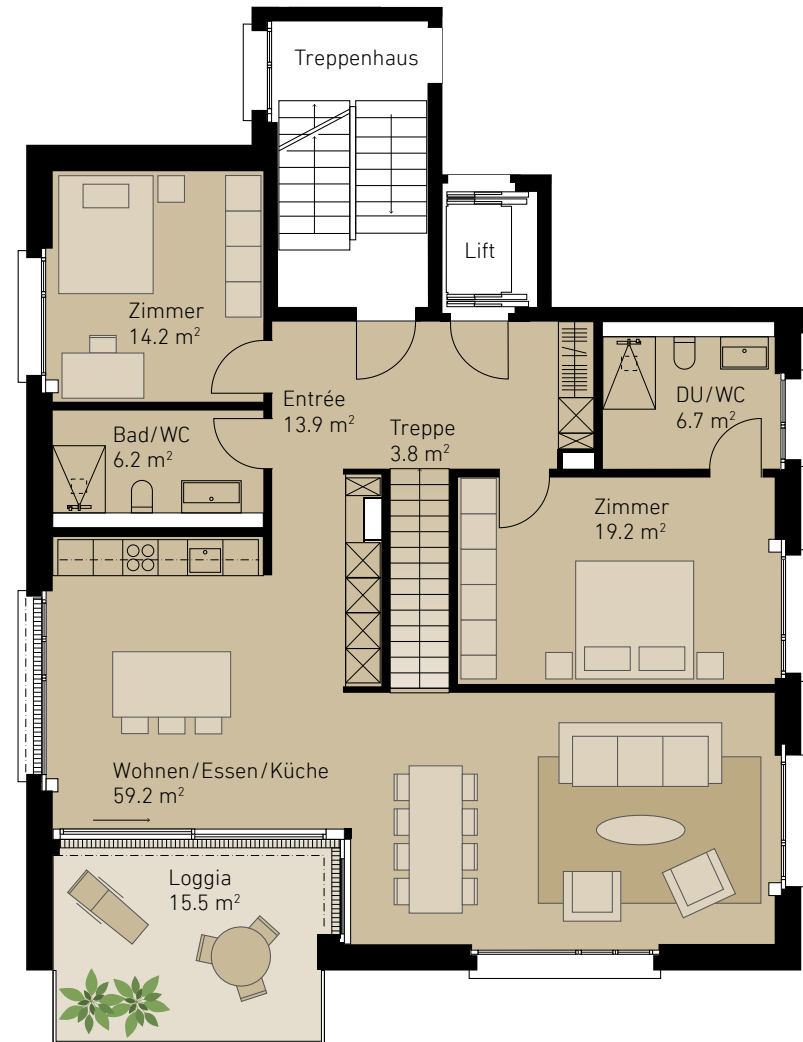
Erd- und 1. Obergeschoss

BWF*	223.2 m ²
Loggia	15.5 m ²
Keller	13.5 m ²

* Bruttowohnfläche = Fläche sämtlicher innerhalb einer Wohnung liegender Wohnräume, Nebenräume, Gänge, Innenwände und Treppen; nicht aber ausserhalb liegende Flächen wie Aussenmauern, Treppenhäuser, Terrassen, Balkone oder Loggien.



Die Grundrisse dienen der allgemeinen Information und erfolgen ohne Gewähr. Sie bilden keinen Bestandteil einer vertraglichen Vereinbarung. Änderungen bleiben vorbehalten.



1. Obergeschoss



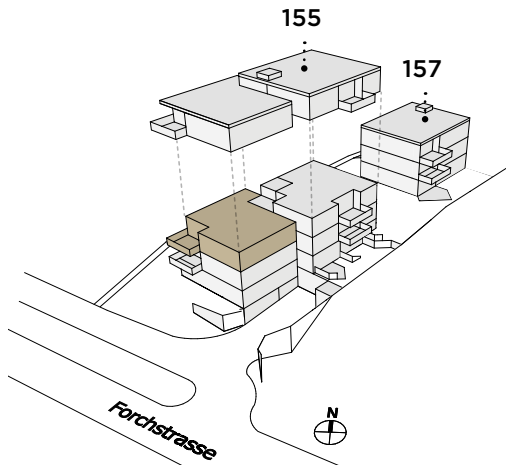
Forchstrasse 155

3.5-Zimmer-Wohnung A4.1

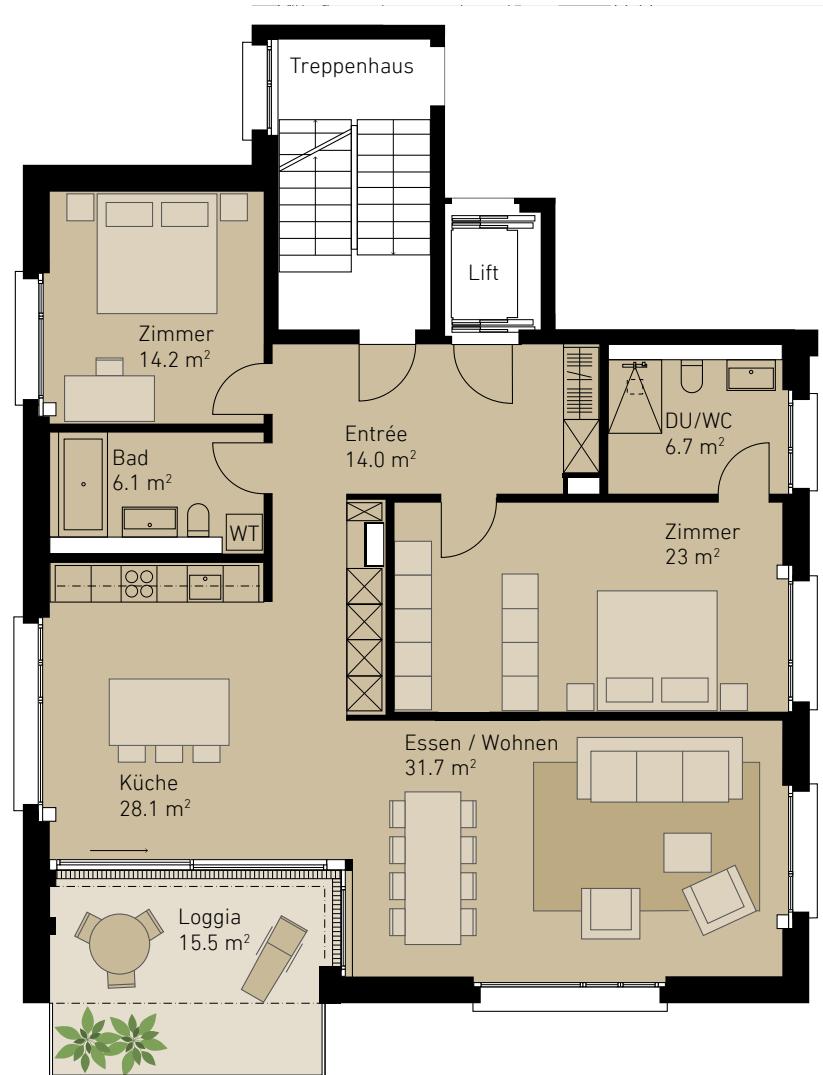
2. Obergeschoss

BWF*	123.6 m ²
Loggia	15.5 m ²

*Bruttowohnfläche = Fläche sämtlicher innerhalb einer Wohnung liegender Wohnräume, Nebenräume, Gänge, Innenwände und Treppen; nicht aber ausserhalb liegende Flächen wie Aussenmauern, Treppenhäuser, Terrassen, Balkone oder Loggien.



Die Grundrisse dienen der allgemeinen Information und erfolgen ohne Gewähr. Sie bilden keinen Bestandteil einer vertraglichen Vereinbarung. Änderungen bleiben vorbehalten.



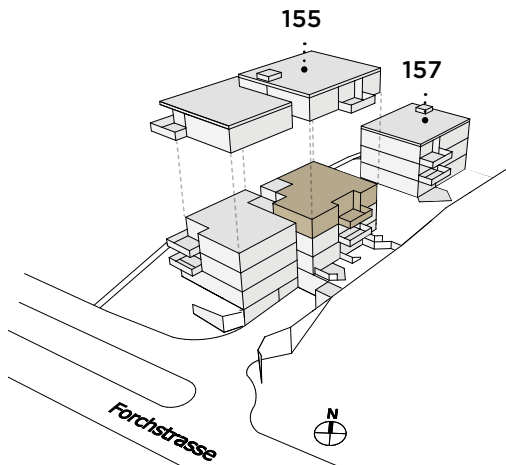
Forchstrasse 155

3.5-Zimmer-Wohnung A4.2

2. Obergeschoss

BWF*	119.4 m ²
Loggia	14.7 m ²

*Bruttowohnfläche = Fläche sämtlicher innerhalb einer Wohnung liegender Wohnräume, Nebenräume, Gänge, Innenwände und Treppen; nicht aber ausserhalb liegende Flächen wie Aussenmauern, Treppenhäuser, Terrassen, Balkone oder Loggien.



Die Grundrisse dienen der allgemeinen Information und erfolgen ohne Gewähr. Sie bilden keinen Bestandteil einer vertraglichen Vereinbarung. Änderungen bleiben vorbehalten.



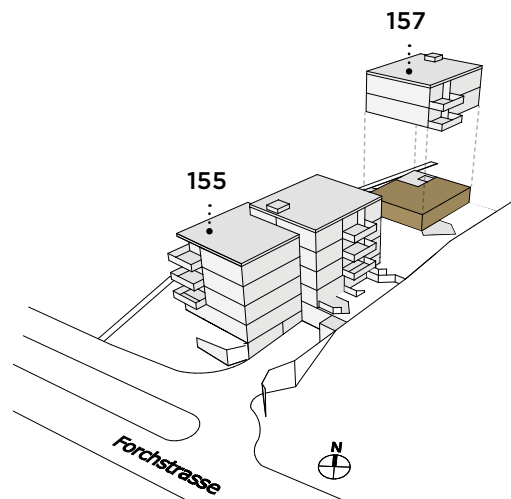
Forchstrasse 157

3.5-Zimmer- Gartenwohnung B1

Erdgeschoss

BWF*	113.3 m ²
Sitzplätze	18.8 m ² / 11.5 m ²
Gartenanteil	132.3 m ²
Keller / Waschen	12.4 m ² / 4.9 m ²

* Bruttowohnfläche = Fläche sämtlicher innerhalb einer Wohnung liegender Wohnräume, Nebenräume, Gänge, Innenwände und Treppen; nicht aber ausserhalb liegende Flächen wie Aussenmauern, Treppenhäuser, Terrassen, Balkone oder Loggien.



Die Grundrisse dienen der allgemeinen Information und erfolgen ohne Gewähr. Sie bilden keinen Bestandteil einer vertraglichen Vereinbarung. Änderungen bleiben vorbehalten.

