

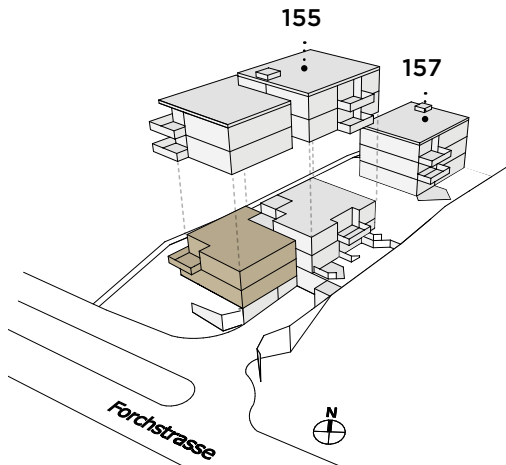
Forchstrasse 155

5.5-Zimmer- Maisonette-Wohnung A2

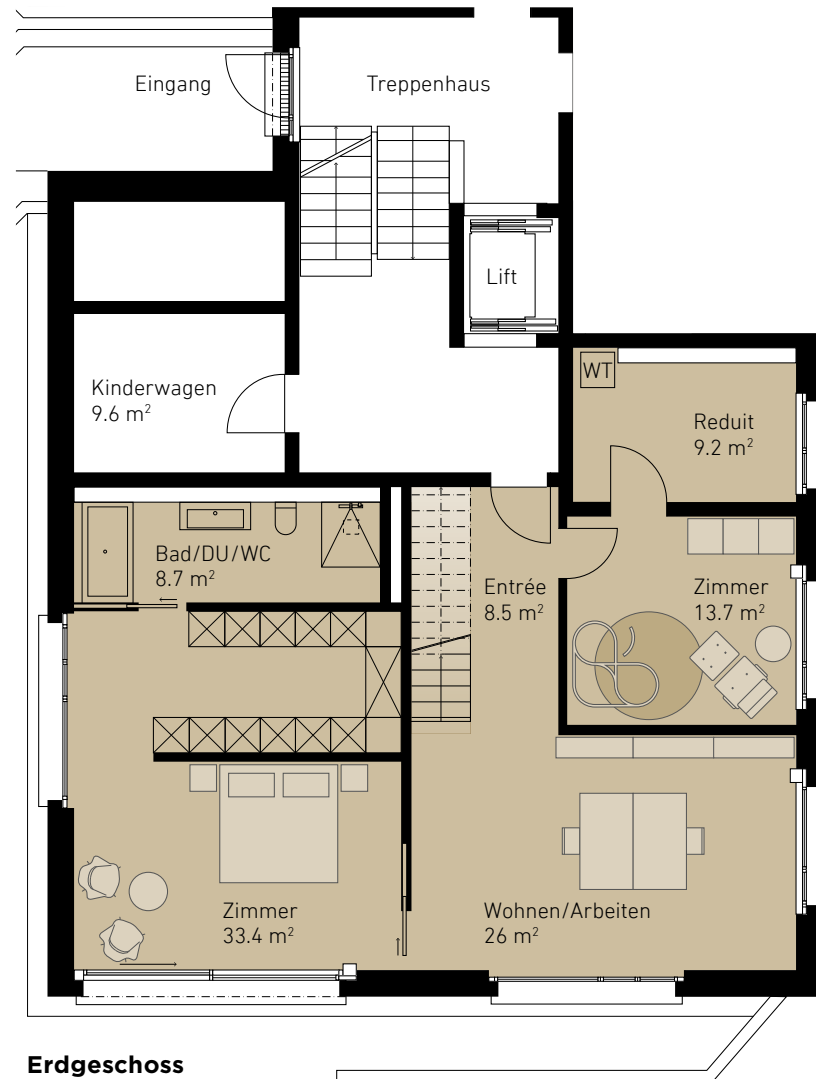
Erd- und 1. Obergeschoss

BWF*	223.2 m ²
Loggia	15.5 m ²
Keller	13.5 m ²

* Bruttowohnfläche = Fläche sämtlicher innerhalb einer Wohnung liegender Wohnräume, Nebenräume, Gänge, Innenwände und Treppen; nicht aber ausserhalb liegende Flächen wie Aussenmauern, Treppenhäuser, Terrassen, Balkone oder Loggien.



Die Grundrisse dienen der allgemeinen Information und erfolgen ohne Gewähr. Sie bilden keinen Bestandteil einer vertraglichen Vereinbarung. Änderungen bleiben vorbehalten.



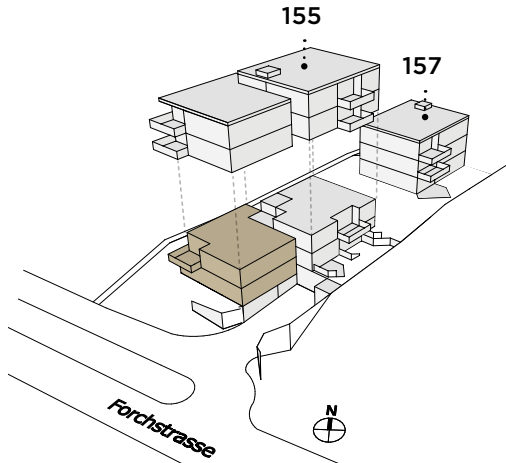
Forchstrasse 155

5.5-Zimmer- Maisonette-Wohnung A2

Erd- und 1. Obergeschoss

BWF*	223.2 m ²
Loggia	15.5 m ²
Keller	13.5 m ²

*Bruttowohnfläche = Fläche sämtlicher innerhalb einer Wohnung liegender Wohnräume, Nebenräume, Gänge, Innenwände und Treppen; nicht aber ausserhalb liegende Flächen wie Aussenmauern, Treppenhäuser, Terrassen, Balkone oder Loggien.



Die Grundrisse dienen der allgemeinen Information und erfolgen ohne Gewähr. Sie bilden keinen Bestandteil einer vertraglichen Vereinbarung. Änderungen bleiben vorbehalten.



1. Obergeschoss



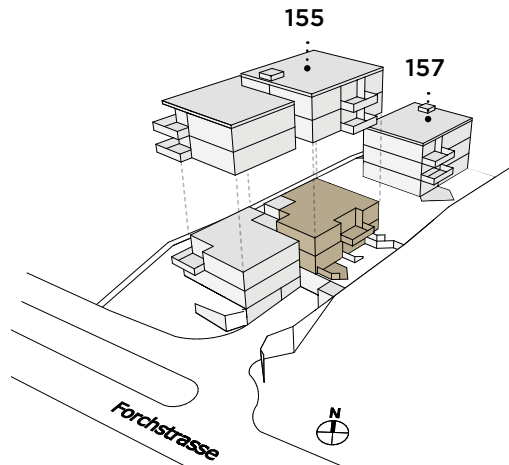
Forchstrasse 155

4.5-Zimmer- Maisonette-Wohnung A3

Erd- und 1. Ober-/Gartengeschoss

BWF*	205 m ²
Sitzplatz	18.2 m ² / 15.2 m ²
Loggia	14.7 m ²
Gartenanteil	100.8 m ²
Keller / Abstellraum	13.5 m ² / 16.3 m ²

*Bruttowohnfläche = Fläche sämtlicher innerhalb einer Wohnung liegender Wohnräume, Nebenräume, Gänge, Innenwände und Treppen; nicht aber ausserhalb liegende Flächen wie Aussenmauern, Treppenhäuser, Terrassen, Balkone oder Loggien.



Die Grundrisse dienen der allgemeinen Information und erfolgen ohne Gewähr. Sie bilden keinen Bestandteil einer vertraglichen Vereinbarung. Änderungen bleiben vorbehalten.



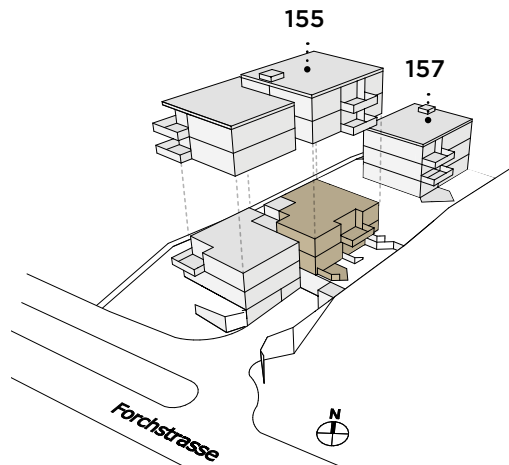
Forchstrasse 155

4.5-Zimmer- Maisonette-Wohnung A3

Erd- und 1. Ober-/Gartengeschoss

BWF*	205 m ²
Sitzplatz	18.2 m ² / 15.2 m ²
Loggia	14.7 m ²
Gartenanteil	100.8 m ²
Keller / Abstellraum	13.5 m ² / 16.3 m ²

*Bruttowohnfläche = Fläche sämtlicher innerhalb einer Wohnung liegender Wohnräume, Nebenräume, Gänge, Innenwände und Treppen; nicht aber ausserhalb liegende Flächen wie Aussenmauern, Treppenhäuser, Terrassen, Balkone oder Loggien.



Die Grundrisse dienen der allgemeinen Information und erfolgen ohne Gewähr. Sie bilden keinen Bestandteil einer vertraglichen Vereinbarung. Änderungen bleiben vorbehalten.



1. Ober-/Gartengeschoss



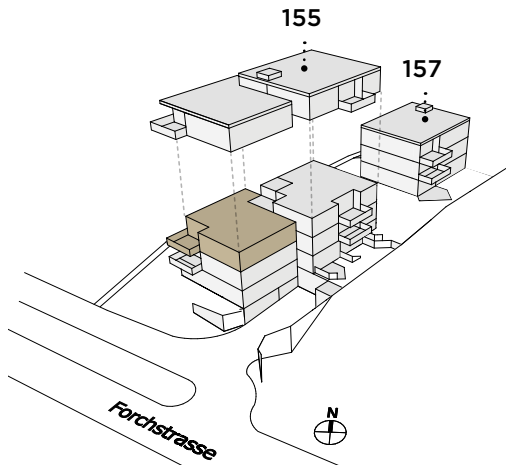
Forchstrasse 155

3.5-Zimmer-Wohnung A4.1

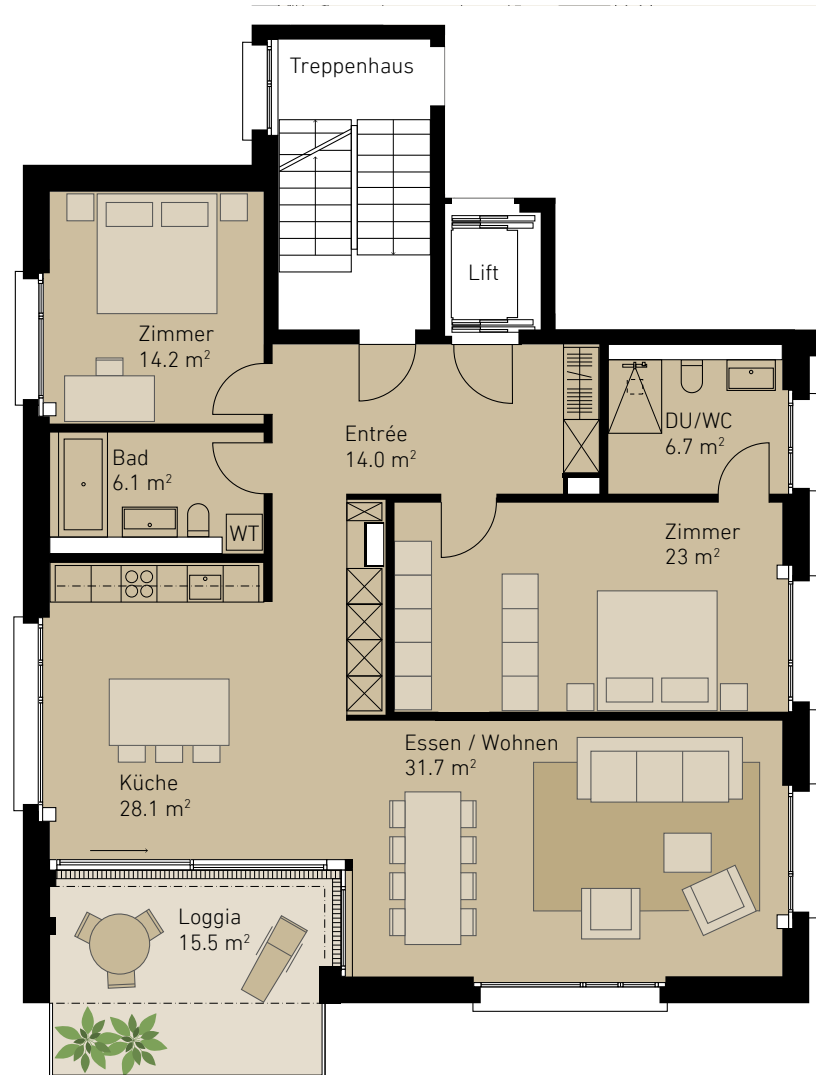
2. Obergeschoss

BWF*	123.6 m ²
Loggia	15.5 m ²

*Bruttowohnfläche = Fläche sämtlicher innerhalb einer Wohnung liegender Wohnräume, Nebenräume, Gänge, Innenwände und Treppen; nicht aber ausserhalb liegende Flächen wie Aussenmauern, Treppenhäuser, Terrassen, Balkone oder Loggien.



Die Grundrisse dienen der allgemeinen Information und erfolgen ohne Gewähr. Sie bilden keinen Bestandteil einer vertraglichen Vereinbarung. Änderungen bleiben vorbehalten.



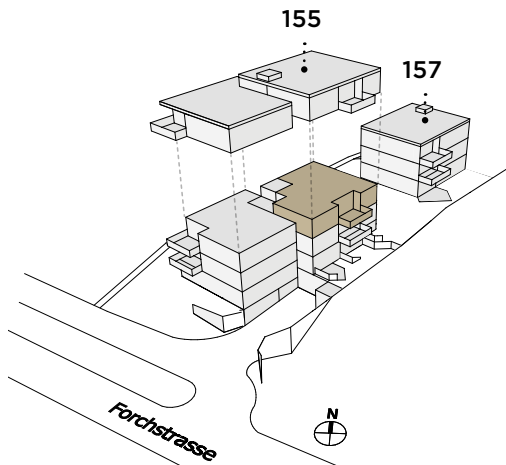
Forchstrasse 155

3.5-Zimmer-Wohnung A4.2

2. Obergeschoss

BWF*	119.4 m ²
Loggia	14.7 m ²

*Bruttowohnfläche = Fläche sämtlicher innerhalb einer Wohnung liegender Wohnräume, Nebenräume, Gänge, Innenwände und Treppen; nicht aber ausserhalb liegende Flächen wie Aussenmauern, Treppenhäuser, Terrassen, Balkone oder Loggien.



Die Grundrisse dienen der allgemeinen Information und erfolgen ohne Gewähr. Sie bilden keinen Bestandteil einer vertraglichen Vereinbarung. Änderungen bleiben vorbehalten.

